

# БЕТОННЫЙ ЗАВОД

Атлант

**АБ**

Бетон

+7(495)999-88-08

ATLANTBETON.RU



2023



**Атлант** **АБ** **Бетон**

+7(495)999-88-08

ATLANTBETON.RU

Компания «Атлант Бетон» работает на строительном рынке и производит готовые бетонные смеси более 18 лет.

За этот период наши заводы стали известны как надежный и ответственный поставщик строительных материалов по всей Москве и Московской области.

Мы входим в тройку лидеров производителей товарного бетона в Москве. Работаем с такими строительно-проектировочными компаниями как **Мосинжпроект**, **ФОДД**, **ANT YAPI**, **Эталон**, **Smipex-Интеко**. Участвовали в строительстве таких объектов, как: **Спорткомплекс «Олимпийский»**; **Музей ГЭС-2**; **Памятник Князю Владимиру**; **ЖК «Шуваловский»**, **ЖК «Доминион»**; **Москва-Сити**.

**Производим готовые растворы с доставкой на наших заводах.**

**Адреса заводов:**

Адрес завода №1: г. Москва, РБУ «Огородный», проезд Огородный, д.2

Адрес завода №2: г. Москва, РБУ «Мосрентген», Проектируемый проезд 134, к 31

Адрес завода №3: г. Москва, РБУ «Рязанский», Рязанский проспект, д.26, с14

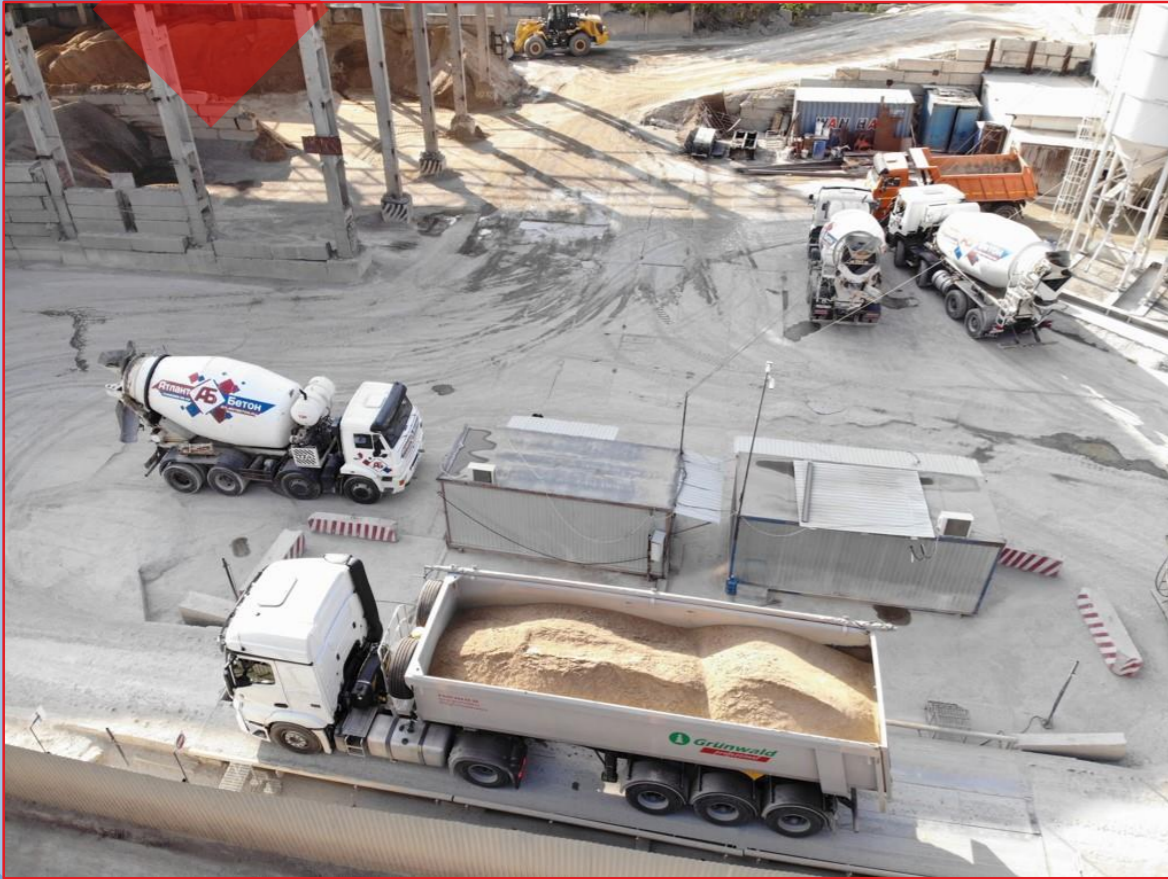
Адрес завода №4: г. Москва, РБУ «Хорошево» 3-й Силикатный проезд, д.10

Адрес завода №5: г. Москва, РБУ «Вилюйский» Чермянская улица, 5 с5

Адрес завода №6: г. Москва, РБУ «Тушинский» Лётная улица, 95 с2

Адрес завода №7: г. Одинцово, РБУ «Одинцово» Дальняя улица, 11





**Объем выпуска готовой продукции более 1,2 млн. м<sup>3</sup> бетонных смесей в год.**

Продукция предприятия производится на современном европейском оборудовании, таком как **Stetter, Liebherr, Elba Hamann Russland**. Технологический процесс выпуска бетонных смесей находится под четким контролем наших квалифицированных специалистов.

**Вся продукция сертифицирована.**

**Заводы «Атлант Бетон» производят:**

- бетон и цементно-песчаные растворы;
- архитектурный бетон;
- ж/б плиты ПАГ-14;
- ПГС (песчано-гравийная смесь);
- самоуплотняющийся бетон;
- смесь мелкозернистая;
- бездобавочный бетон.

**В Нашей Компании работают более 400 сотрудников.**

**Высококвалифицированный персонал:**

Сотрудники заводов, транспортного сектора и управляющего звена, четко выполняющие свои обязанности в интересах наших клиентов



Компания осуществляет поставки сырья (инертных материалов) собственным парком длинномеров с карьеров (**Богаевский карьер, Орешкинский комбинат ОКСНМ**), собственными цементовозами забираем цемент с цементных заводов (**Lafarge Holsim и Hiedelberg Cement**), имеем свои железнодорожные пути и доставляем бетон своими бетоносмесителями, оснащёнными GPS-трекерами.

Наш автопарк автомобилей насчитывает более 200 единиц техники: **Scania, Mercedes, MAN, Sitrak, Shacman.**



Наши контакты:

☎ +7 495 150-46-85  
✉ info@atlantbeton.ru  
🌐 atlantbeton.ru

СПАСИБО ЗА ВНИМАНИЕ!

